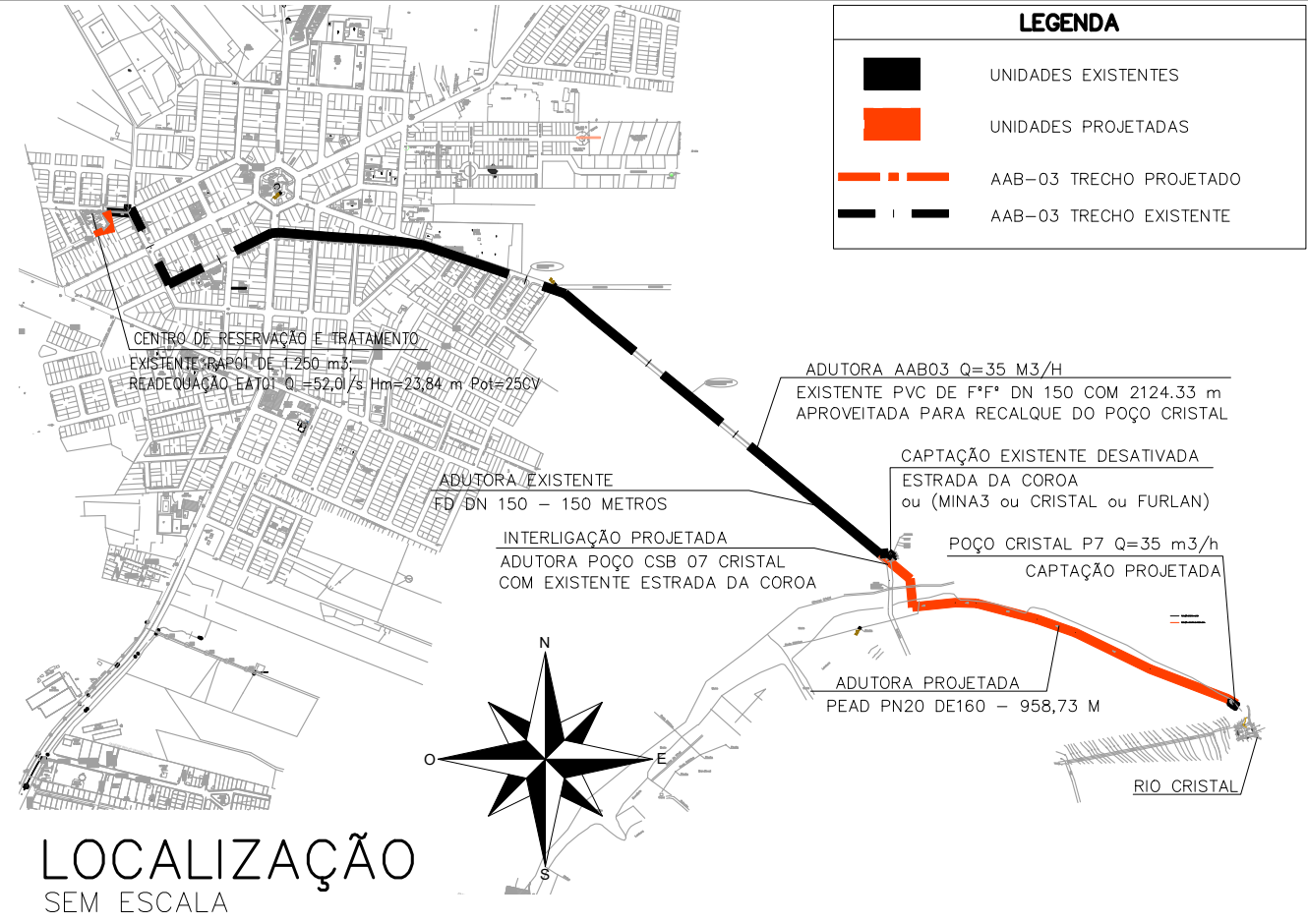


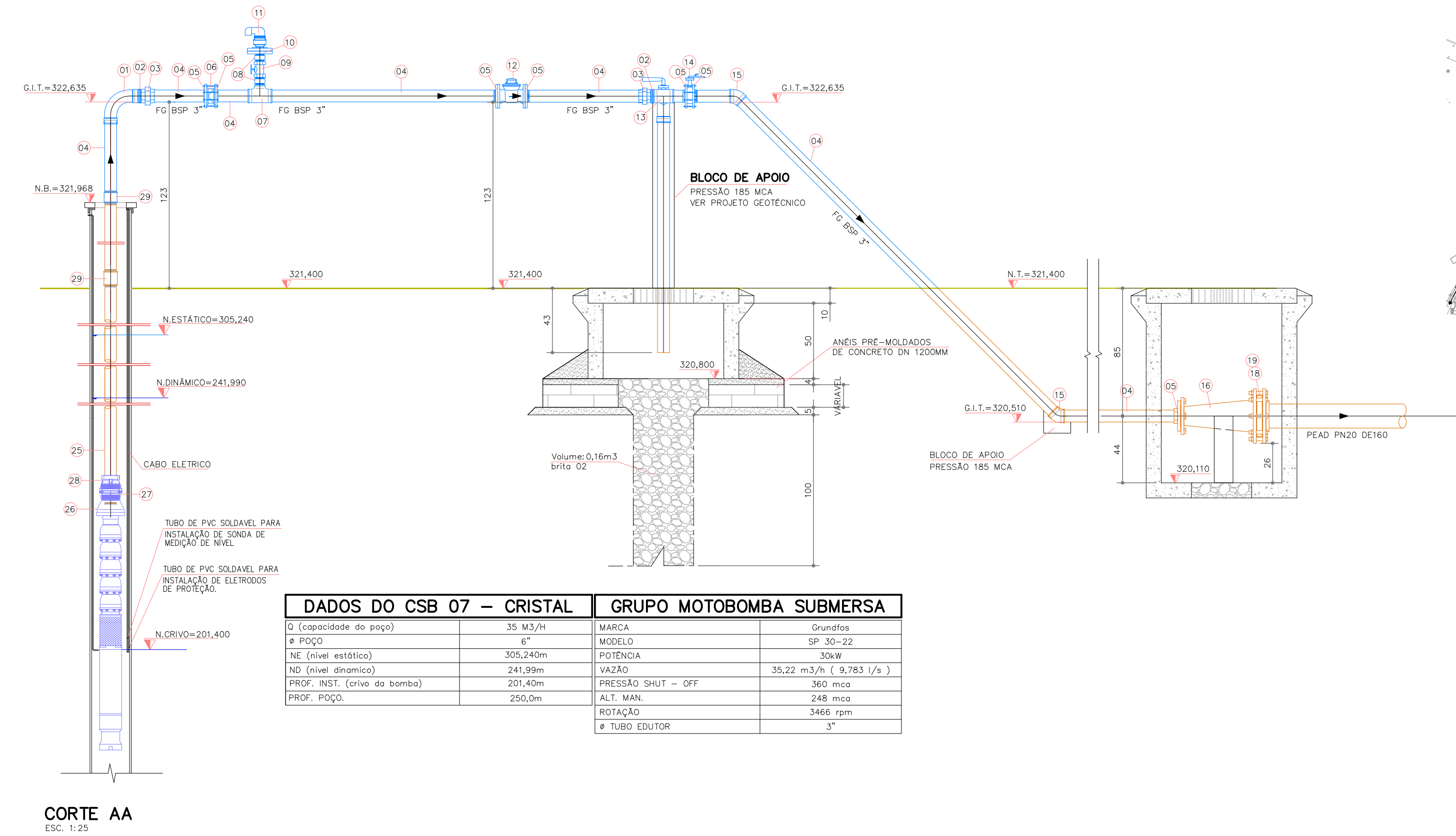
LEGENDA	
	UNIDADES EXISTENTES
	UNIDADES PROJETADAS
	AAB-03 TRECHO PROJETADO
	AAB-03 TRECHO EXISTENTE



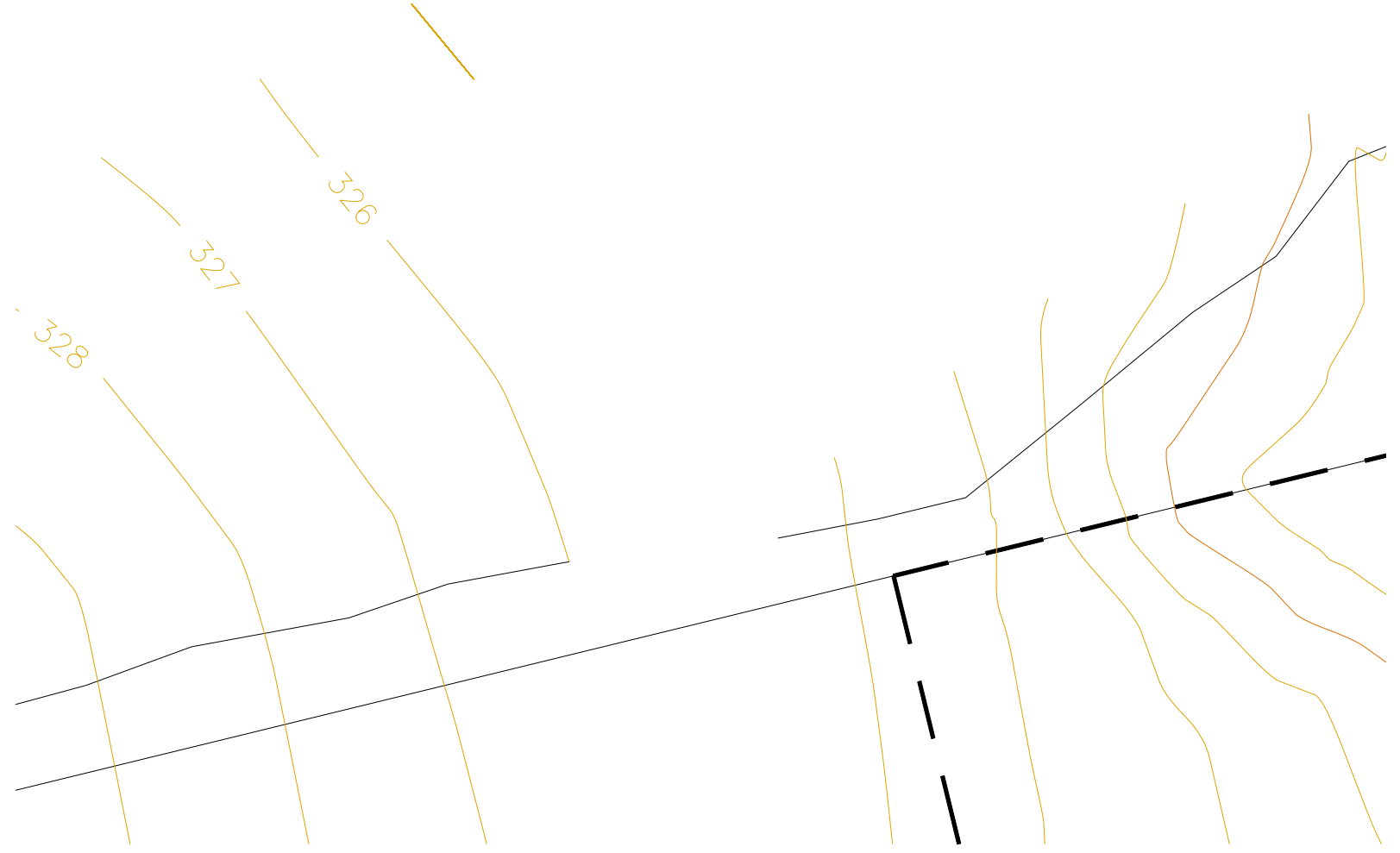
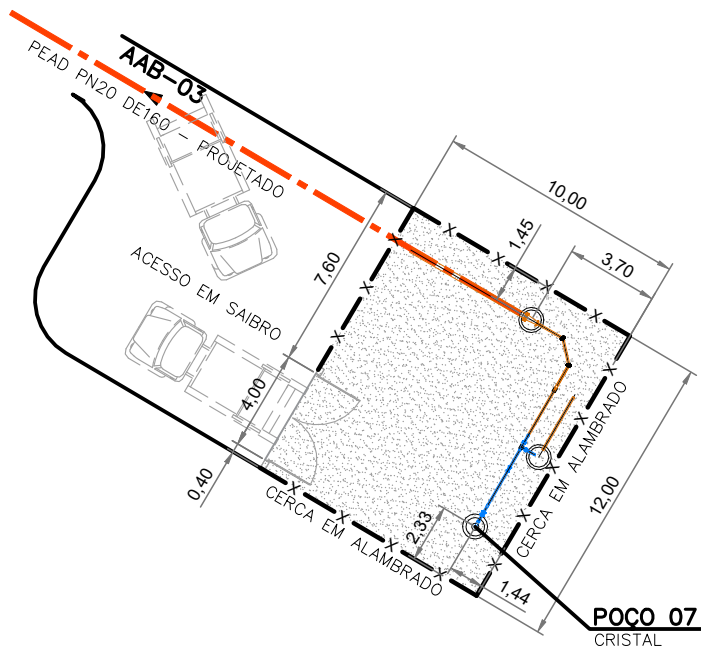
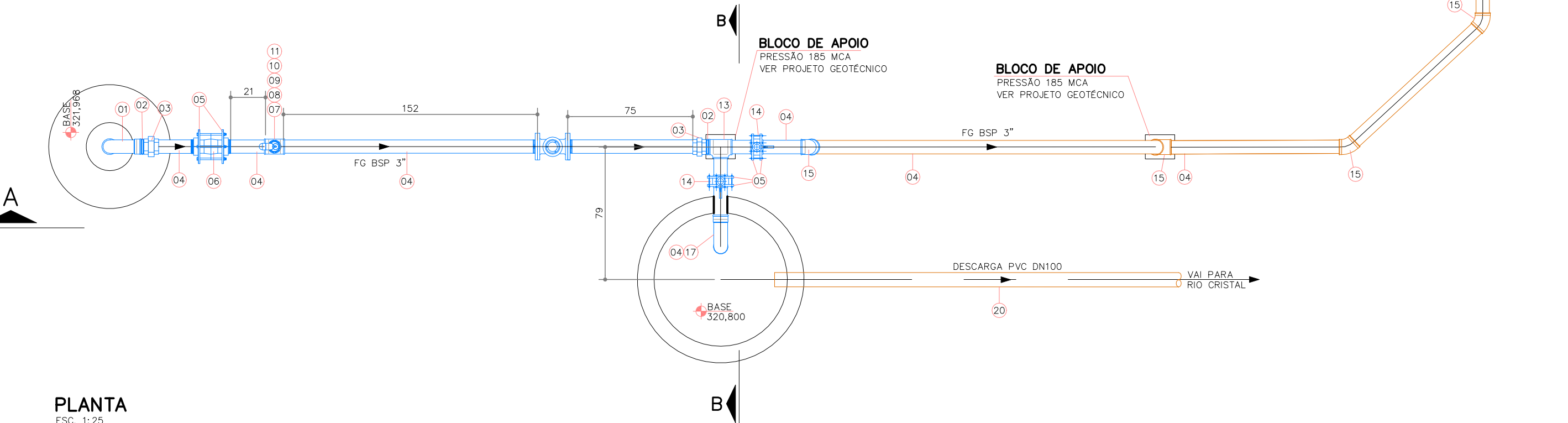
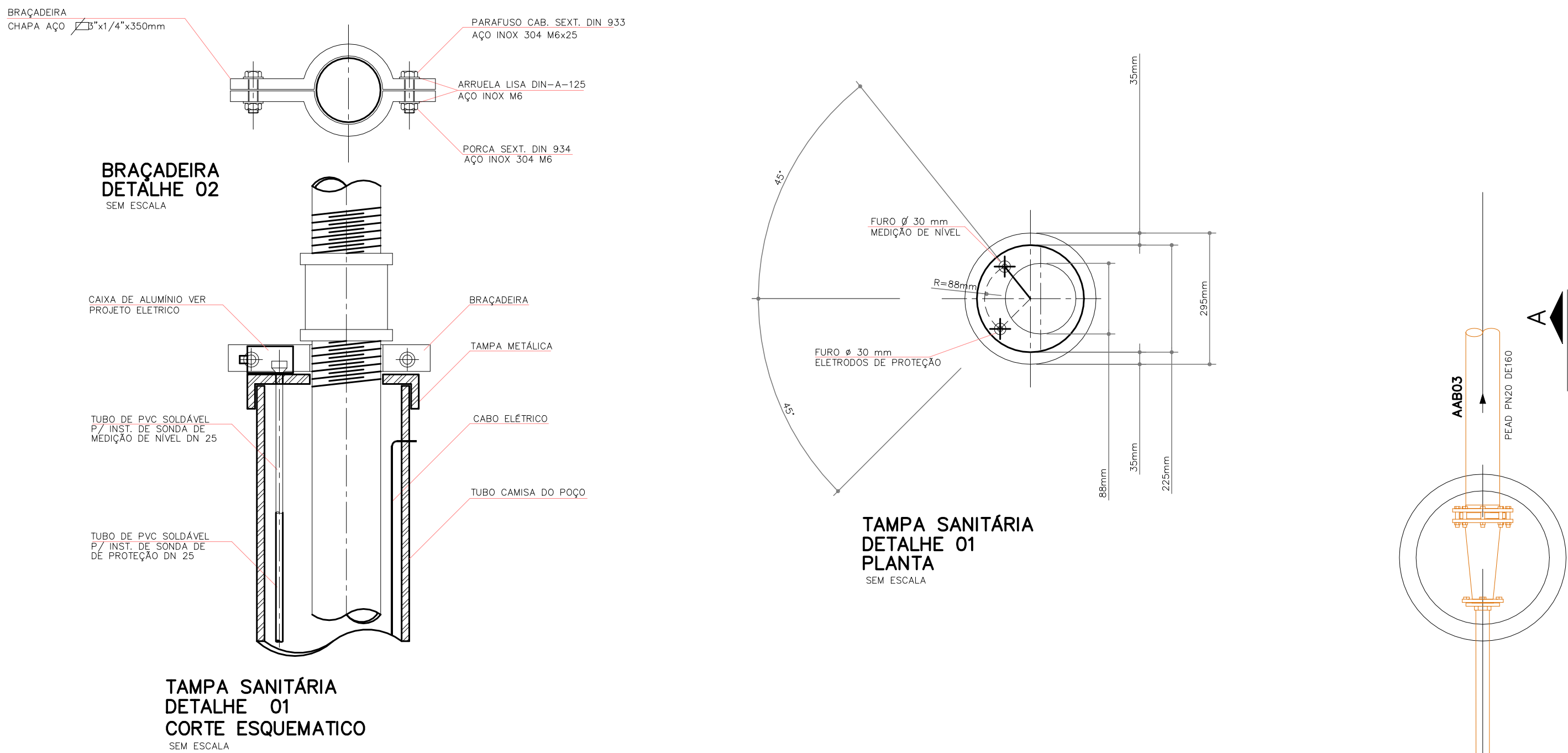
ESTAÇÃO ELEVATÓRIA ÁGUA BRUTA			
POÇO CSB 07			
Nº	DISCRIMINAÇÃO	QUANT.	UND.
BARRILETE			
01	CURVA FG FEMEA/FEMEA 90° BSP POL 3"	02	PÇ
02	NIPLE FG BSP POL 3"	02	PÇ
03	UNIAO FG ASSENTO CONICO BRONZE BSP POL 3"	02	PÇ
04	TUBO DE AÇO CARBONO GALVANIZADO A FOGO CLASSE PRESSÃO PESADA COM COSTURA LONGITUDINAL 6M ROSCA BSP POL 3"	01	PÇ
05	FLANGE ESPECIAL AÇO CARBONO ASTM A1018 SS GR 40 EPOXI VERDE 1000(EXT) UM ESP 14,2MM AWWA C200 C210 PN10 DI ROSCA BSP (NBR 5580) 3 POL DE (NBR 7675) DN80	09	PÇ
06	VALVULA RETENÇÃO FECHAMENTO RAPIDO FD PN 25 TIPO WAFER COM OBTURADOR EM POLIURETANO DN 80	01	PÇ
07	TE REDUÇÃO FG BSP POL 3" POL 2"	01	PÇ
08	NIPLE FG BSP POL 2"	02	PÇ
09	VALVULA ESFERA TRIPARTIDA CORPO ESFERA ALAVANCA EM INOX 304 PASSAGEM PLENA VEDACAO PTFE PN25 (CLASSE 300) ROSCA BSP POL 2"	01	PÇ
10	FLANGE ESPECIAL AÇO CARBONO ASTM A1018 SS GR 40 EPOXI VERDE 1000(EXT) UM ESP 12,7MM AWWA C200 C210 PN10 DI ROSCA BSP (NBR 5580) 2 POL DE (NBR 7675) DN50	01	PÇ
11	VENTOSA PARA AGUA COMBINADA OU TRIPLICE FUNCAO, CORPO FD, CONEXAO FLANGE ABNT NBR 7675, DN50 PN25, REVESTIMENTO EM EPDM	01	PÇ
12	MEDIDOR DE VAZAO ELETROMAGNETICO 2,5MPA ALIMENTACAO 24VCC SINAL DE SADA 4-20MAP PN25 DN80	01	PÇ
13	TE FG BSP POL 3"	01	PÇ
14	VALVULA BORBOLETA BIECENTRICA FD CASTELO QUADRADO VEDACAO EPDM HASTE DISCO INOX 316 BLOQUEIO IT (FACES 127MM) NBR 7675 PN 25 DN 80	02	PÇ
15	CURVA FG MACHO/FEMEA 45° BSP POL 3"	04	PÇ
16	REDUÇAO FD 1" CONCENTRICA PN25 DN150 DN80	01	PÇ
17	CURVA FG FEMEA/FEMEA 90° BSP POL 3"	01	PÇ
18	COLARINHO POLIETILENO INJETADO TERMOFUSAO PE 100 PN20 DE 160	01	PÇ
19	FLANGE AÇO CARBONO PARA COLARINHO PEAD EPOXI ISO 12944 320UM CSM DURABILIDADE ALTA OU RP (NBR 7675/543) PN20 DE 160 DN50	01	PÇ
S/N	ARRUELA DE BORRACHA PARA FLANGE PN16 DN80	09	PÇ
S/N	ARRUELA DE BORRACHA PARA FLANGE PN16 DN50	01	PÇ
S/N	PARAFUSO AÇO INOX 316 A4 ROSCA INTEGRAL CABECA SEXTAVADA M16 X 80MM	72	PÇ
S/N	PARAFUSO AÇO INOX 316 A4 ROSCA INTEGRAL CABECA SEXTAVADA M20 X 90MM	08	PÇ
S/N	PORCA SEXTAVADA, EM AÇO INOX AISI 316, NORMA: DIN 934; ROSCA METRICA NORMAL - M16	72	PÇ
S/N	PORCA SEXTAVADA, EM AÇO INOX AISI 316, NORMA: DIN 934; ROSCA METRICA NORMAL - M20	08	PÇ
BOMBA/EDUTOR			
24	CONJUNTO MOTO BOMBA SP 30-22 MODELO GRUNDFOS	01	OIR PÇ
25	TUBO DE AÇO CARBONO GALVANIZADO A FOGO GRAU A STD SCH 40 COM COSTURA LONGITUDINAL 6M ROSCA NPT POL 3"	20	PÇ
26	BUCHA REDUÇÃO CLASSE 300 LB NPT POL 6" POL 4"	01	PÇ
27	NIPLE FG CLASSE 300 LB NPT POL 4"	01	PÇ
28	LUVA REDUÇÃO FG CLASSE 300 LB NPT POL 4" POL 3"	01	PÇ
29	LUVA FG CLASSE 300 LB NPT POL 3"	20	PÇ

- NOTAS:
- DIMENSÕES EM METROS, EXCETO ONDE INDICADO.
 - ESTA SENDO PREVISTO O CORTE E EXECUÇÃO DE ROSCAS NO LOCAL DA OBRA DOS TUBOS DE F G
 - PARA VEDACAO DAS ROSCAS USAR PASTA TEFLOON OU TUBULAÇÃO QUIMICA (NO BARRILETE) NBR 10071
 - PARA VEDACAO DAS ROSCAS DA TUBULACAO DO POÇO USAR GRAXA PARA PROTECAO DAS ROSCAS CONTRA CORROSAO E FACILIDADE DE REMOCAO (REF LUBRAX GRH 3 COM 60% DE ZINCO)
 - ROSCAS E PARAFUSOS NÃO DEVEM SER PINTADOS.
 - NÃO PINTAR IDENTIFICAÇÃO DE EQUIPAMENTOS (PLACAS, NRS, ETC).
 - O REVESTIMENTO INTERNO E EXTERNO PARA CADA MATERIAL DEVE SEGUIR AS ORIENTAÇÕES DA ESPECIFICAÇÃO PARA ACABAMENTOS DE EDIFICAÇÕES DA SANEPAR-USPE.
 - OS DANOS CAUSADOS AS INSTALAÇÕES SUBTERRÂNEAS SERÃO DE INTEIRA RESPONSABILIDADE DA EXECUTORA DAS OBRAS, INDEPENDENTEMENTE DA INTERFERENCIA CONSTAR OU NÃO NOS DESINHOS DOS PROJETOS.
 - REPORTAR E COMPACTAR OS LOCAIS ESCAVADOS COM MATERIAL APROPRIADO, REPORT GRAMAS E CALÇADAS.
 - AS PAVIMENTAÇÕES EXISTENTES DEVERÃO SER RECONSTITUÍDAS.
 - OBSERVAR AS RECOMENDAÇÕES DO RELATORIO DA COMISSÃO 031/2007DI DE SISTEMAS DE IMPERMEABILIZAÇÃO
 - IDENTIFICAÇÃO E PINTURA DAS TUBULAÇÕES DE DOSAGEM DEVERÃO SEGUIR ESPECIFICAÇÃO DO MANUAL DE OBRA DE SANEAMENTO - MOS SANEPAR (4ª EDIÇÃO - ÚLTIMA VERSÃO).
 - OS TUBOS E AS CONEXÕES ROSCÁVEIS DO BARRILETE, ASSIM COMO DO C.J. MOTO-BOMBA, TERÃO ROSCAS DO TIPO BSP OS TUBOS E AS LUVAS DO EDUTOR TERÃO ROSCAS DO TIPO NPT - ALTA PRESSÃO.
- OBSERVAÇÃO:
- O POÇO 10 JUNTAMENTE COM A ADUTORA AAB-P10 SERÁ EXECUTADO EM SEGUNDA ETAPA, SOLICITAÇÃO DA SANEPAR EM 28/07/2021

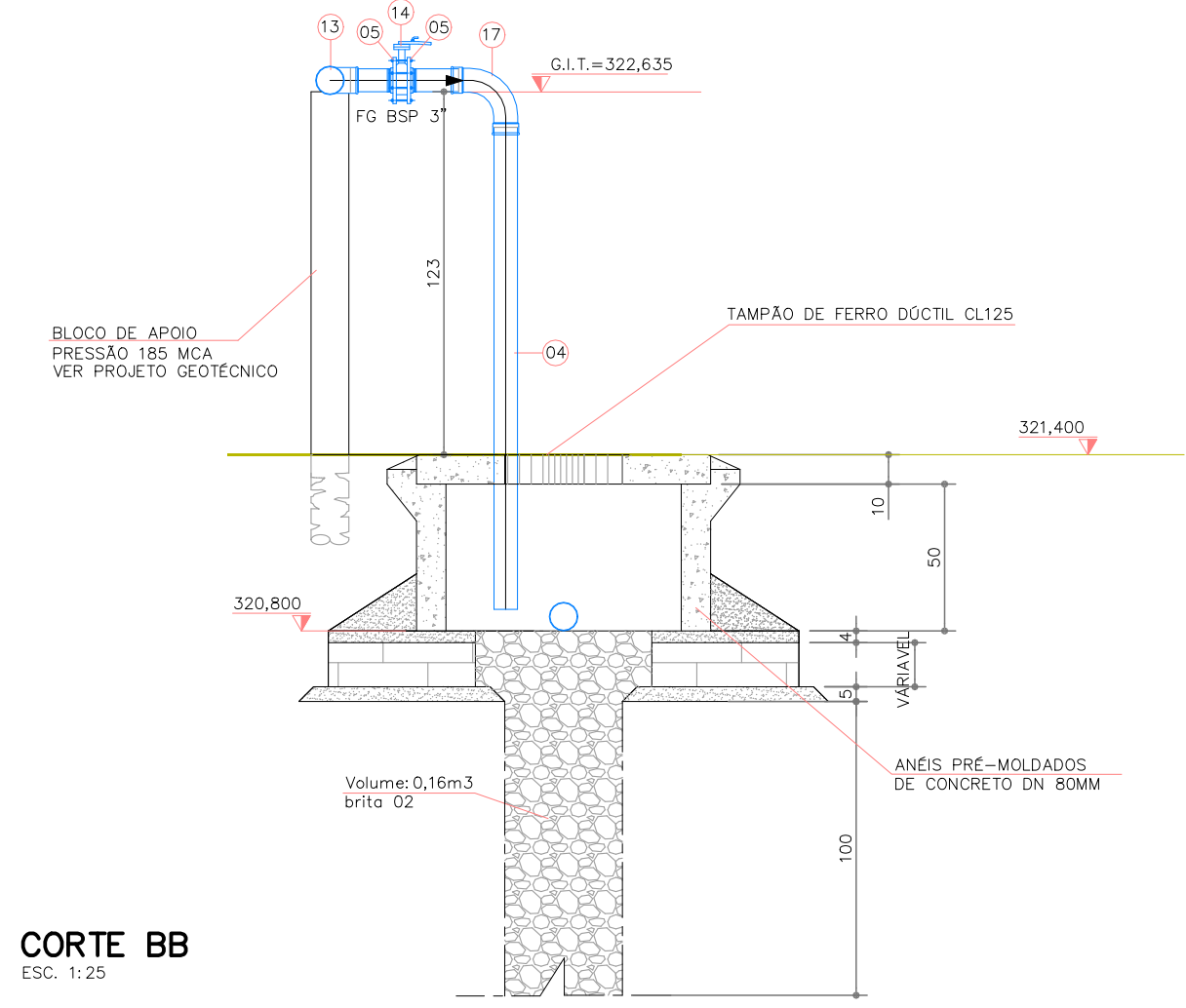
01	EMISSÃO INICIAL	17.02.2022	O.S.M.	BOGODAR
Nº	DESCRIÇÃO DA REVISÃO	DATA	ADQUISIÇÃO	APPROVAÇÃO
MUNICÍPIO DE JAPURÁ - PR		FOLHA Nº 01/08		
SISTEMA DE ABASTECIMENTO DE ÁGUA		ÁREA 01/00/08		
PROJETO UNIDADE CONSTRUTIVA		DATA: 17.02.2022		
POÇO CSB 07 - POÇO CRISTAL		ESCALA: INDICADA		
PLANTA BAIXA, CORTES, DETALHES				
EMPRESA CONTRATANTE		EMPRESA CONTRATADA		
SERVIÇO AUTÔNOMO MUNICIPAL DE ÁGUA E ESGOTO - SAMAE ASSOCIADO AO CONSÓRCIO PÚBLICO CISPAR		OSM ENGENHARIA		
Rua São Januário, nº 124 - Jardim Modelo CEP 87.225-000 - Japurá - PR		Rua Matheus Leite, 368 - S.º 91 - São Lourenço - CEP 82.300-000 - Curitiba - PR		
RESP. TÉCNICO PROJETO: ENGRº BOGODAR SZPAK JUNIOR CREA Nº: 50.396 - D/PR		RESP. TÉCNICO PROJETO: ENGRº BOGODAR SZPAK JUNIOR CREA Nº: 50.396 - D/PR		
ANEXO ELETRÔNICO		ANEXO ELETRÔNICO		
SAA-JAPURÁ-PBH1-DE-01-CSB07CRISTAL-R0.dwg				



DADOS DO CSB 07 - CRISTAL		GRUPO MOTOBOMBA SUBMERSA	
Q (capacidade do poço)	35 M3/h	MARCA	Grundfos
# POÇO	6"	MODELO	SP 30-22
NE (nível estático)	305,240m	POTÊNCIA	30kw
ND (nível dinâmico)	241,99m	VAZÃO	35,22 m3/h (9,783 l/s)
PROF. INST. (crivo da bomba)	201,40m	PRESSÃO SHUT - OFF	360 mca
ROTAÇÃO	250,0m	ALT. MAN.	248 mca
		ROTAÇÃO	3466 rpm
		# TUBO EDUTOR	3"



CONVENÇÕES URBANIZAÇÃO		
REPRESENTAÇÃO	DESCRIÇÃO	QUANTITATIVO
	PEDRISCO	113,44
	ALAMBRADO À IMPLANTAR	35,47m



CONVENÇÕES TUBULAÇÃO	
REPRESENTAÇÃO	DESCRIÇÃO
	TUBULAÇÕES AÉREAS
	TUBULAÇÕES ENTERRADAS